



認知症ケアの アート入門 — 絵画・スケッチから注意書き ポスターへ —

ぐんま認知症アカデミー第17回春の研修会
2022年6月5日 群馬大学 内田陽子
一部の資料引用、一部改変

私たちは
見たいものに焦点
をあててみている



➡
焦点は
鹿沢の地層
(周りの雪の色の
コントラストで地
層が映える)

知識が入ると
みる力・描く力
が変わる

内田は天明の爆発溶岩流の流れ
の知識をもつ



遠景・中景・近景の構図 それで空間がわかるが、視野が狭いと近景のみ



遠景・中景・近景の明度



遠景
うすくおおまかに

中景
普通

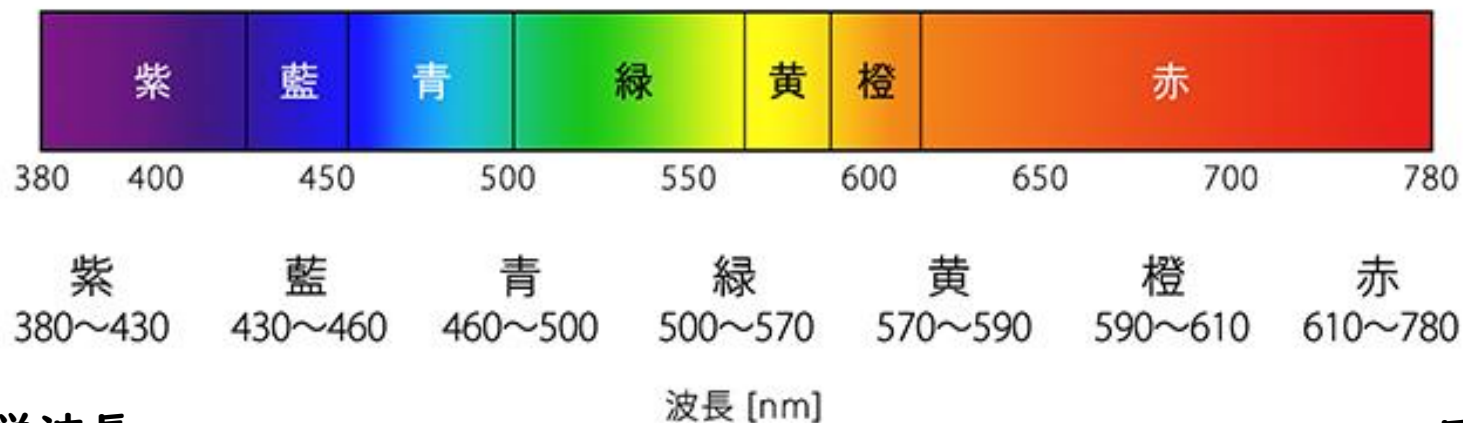
近景
濃く・詳しく丁寧に



[新年を迎えて 2020年1月6日 | NTTデータ経営研究所
\(nttdata-strategy.com\)](https://nttdata-strategy.com)

色のコントラスト

色の波長



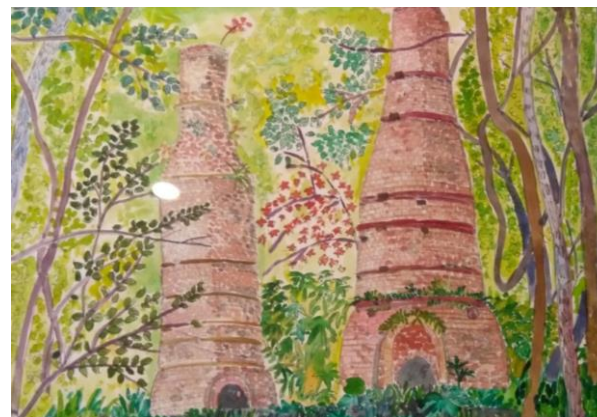
単波長：紫
見えにくい



長波長：赤
目につく

単波長
見えにくい

長波長
見えやすい



全体的に同じ
波長

[波長の図：LEDの波長と発光色 \(my-craft.jp\)](http://my-craft.jp)

認知症にやさしいユニバーサルデザイン

- ・高齢者・認知症の方への注意書きポスターにも活用

**ガス・火
要注意！**

**ガス・火
要注意**

ヘルパーさん

月・水・金	9:00~10:00
火・木	15:00~16:00
土	14:00~15:00
木曜日の午前は訪問看護またはリハビリ	

ヘルパーさん

月・水	9:00~10:00
火・木・金	15:00~16:00
土	14:00~15:00
金曜日の午前はリハビリ	

緊急連絡先（24時間）

伊勢崎クリニック 神澤先生（夜）	0270-61-8712 090-8048-8902
訪問看護グラーチア	090-1549-4664